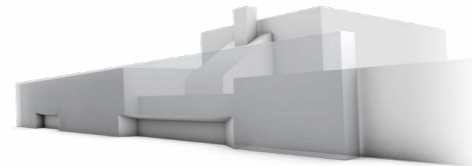


## ANTWERP EXPO



### MOBILITEIT

**Openbaar vervoer:** Vanaf Antwerpen Centraal Station neemt u tram 2 (richting Hoboken) of tram 6 (richting Olympiade) tot aan de ingang van Antwerp Expo.

#### Auto:

- via afrit 5a van de autosnelweg E19 (vanuit Brussel)
- via afrit 5 van de autosnelweg E17 (vanuit Gent)
- via de ring R1 (vanuit Breda, Hasselt of Turnhout)

**Parking:** 2 000 parkeerplaatsen.

### MOBILITÉ

**Transport en commun :** Au départ d'Anvers Centraal Station (Gare Centrale), prenez le tram 2 (direction Hoboken) ou le tram 6 (direction Olympiade) jusqu'à l'entrée d'Antwerp Expo.

#### Voiture :

- par la sortie 5a de l'autoroute E19 (au départ de Bruxelles)
- par la sortie 5 de l'autoroute E17 (au départ de Gand)
- par le ring R1 (au départ de Breda, Hasselt ou Turnhout)

**Parking :** 2 000 places de parking.

### MOBILITY

**Public Transport:** From Antwerp Central Station take the number 2 tram (towards Hoboken) or number 6 tram (towards Olympiade) to the entrance of Antwerp Expo.

#### Car:

- via exit 5a of the E19 motorway (coming from Brussels)
- via exit 5 of the E17 motorway (coming from Ghent)
- via the R1 ring road (coming from Breda, Hasselt or Turnhout)

**Parking:** 2 000 parking spaces.



# MEETING CENTER

MEETING ROOM



**LEGENDE | LÉGENDE | LEGEND**

- Ingang | Entrée | Entrance
- Toiletten | Toilettes | Toilets
- Poort | Volet | Gate
- Kassa | Caisse | Cash register
- Catering | Restauration
- Trap | Escalier | Stairs
- Lift | Ascenseur | Elevator
- Secretariaat | Secrétariat | Secretariat
- Bar

	Orange room	Yellow room	Red room	Purple room	Green room	Blue room
opp.   surf.	120 m <sup>2</sup>	86 m <sup>2</sup>	120 m <sup>2</sup>	55 m <sup>2</sup>	230 m <sup>2</sup>	230 m <sup>2</sup>
↔	9,5 m x 11,39 m	9,5 m x 9,98 m	9,42 m x 11,39 m	9,42 m x 5,58 m	11 m x 21,88 m	11 m x 21,88 m
↑	3,5 m	3,5 m	3,5 m	3,5 m	3,5 m	3,5 m

	Theatre	Class	U	Reception	Dinner
Orange room	100	50	34	120	-
Yellow room	50	40	22	80	-
Red room	100	50	34	120	-
Purple room	40	32	20	50	-
Blue room	250	110	65	250	150
Green room	250	110	65	250	150

## STERKE PUNTEN | ATOUTS | STRENGTHS



Mobiele en geluiddichte wanden  
Cloisons insonorisés et mobiles  
Mobile and soundproof partitions



Wifi, geluid, projectie  
Wifi, son, projection  
Wifi, sound, projection



Daglicht en verduistering  
Éclairage naturel et occultation  
Daylight and darkening

### MEETING CENTER

Ruimte voor zaken en zoveel meer. Zes modulaire ruimtes. Vanaf 50 gasten, maar ook voor het iets grotere werk tot 500 gasten zoals congressen, seminars, bedrijfsfeesten of productpresentaties. Kies uw favoriete kleur. Of gewoon de zaal die u nodig hebt. Gasten worden ontvangen via een aparte ingang.

### MEETING CENTER

Un espace professionnel et bien plus encore. Les six salles modulaires peuvent accueillir de 50 à 500 personnes, idéal pour les événements un peu plus importants tels que des congrès, des séminaires, des fêtes d'entreprise et des présentations de produits. Choisissez la couleur que vous préférez ou simplement la salle dont vous avez besoin. Une entrée distincte est prévue pour l'accueil des invités.

### MEETING CENTER

Room for business and so much more. Six modular spaces. As of 50 guests but also suited for slightly larger events of up to 500 guests such as conferences, seminars, corporate events or product presentations. Pick your favourite colour. Or simply choose the hall you need. Guests are welcomed via a separate entrance.

### COMBINATIONS

Green + blue room 460 m<sup>2</sup>

Purple + red room 175 m<sup>2</sup>

Yellow + orange room 206 m<sup>2</sup>

### DIENSTEN

Wij staan steeds tot uw dienst. Want voor elk van uw vragen, komen we graag met een oplossing.

- Kwalitatieve en flexibele catering
- Logistieke en technische ondersteuning 'à la carte'
- Nieuw audiovisueel materiaal
- Onthaal/bewaking/vertaling

### SERVICES

Nous sommes à votre entière disposition. Nous trouvons volontiers une solution à chacune de vos demandes.

- Restauration qualitatif et flexible
- Support logistique et technique 'à la carte'
- Nouveau matériel audiovisuel
- Accueil/gardiennage/traduction

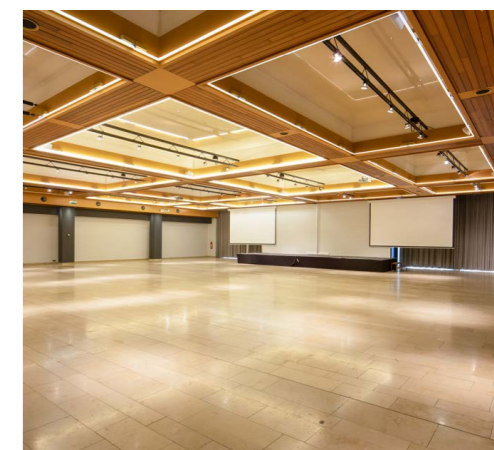
### SERVICES

We are always available to assist you. Because we are happy to provide a solution to all of your questions.

- Quality and flexible catering
- Logistic and technical support 'à la carte'
- New audiovisual equipment
- Reception/security/translation



Green + blue room



Purple room



Orange room