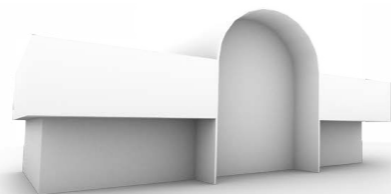


## FLANDERS EXPO



### MOBILITEIT

**Openbaar vervoer:** U neemt de trein naar station Gent-Sint-Pieters. Vandaar brengen tramlijn 1 en verschillende buslijnen u tot vlak aan Flanders Expo.

**Auto:** Flanders Expo is bereikbaar via afrit 14 van de autosnelweg E40 (Brussel - Oostende), of via de ring rond Gent (R4).

**Parking:** 4 375 parkeerplaatsen, waarvan 200 parkeerplaatsen vlakbij de ingang.

### MOBILITÉ

**Transport en commun :** Vous prenez le train jusqu'à la gare de Gand-Saint-Pierre. Là, le tramway 1 ou différents autobus vous déposeront au Flanders Expo.

**Voiture :** Flanders Expo est accessible en prenant la sortie 14 de l'autoroute E40 (Bruxelles - Ostende), ou par la périphérique autour de Gand (R4).

**Parking :** 4 375 places de parking, dont 200 près de l'entrée.

### MOBILITY

**Public transport:** Take the train to Ghent-Sint-Pieters station. From there, you can take the number 1 tram and several bus links which drop you off close to Flanders Expo.

**Car:** Flanders Expo is accessible from exit 14 of the E40 motorway (Brussels - Ostend), or via the ring road around Ghent (R4).

**Parking:** 4 375 parking spaces, 200 of which are close to the entrance.

# HALL 2-4-6 HALL 3-5-7

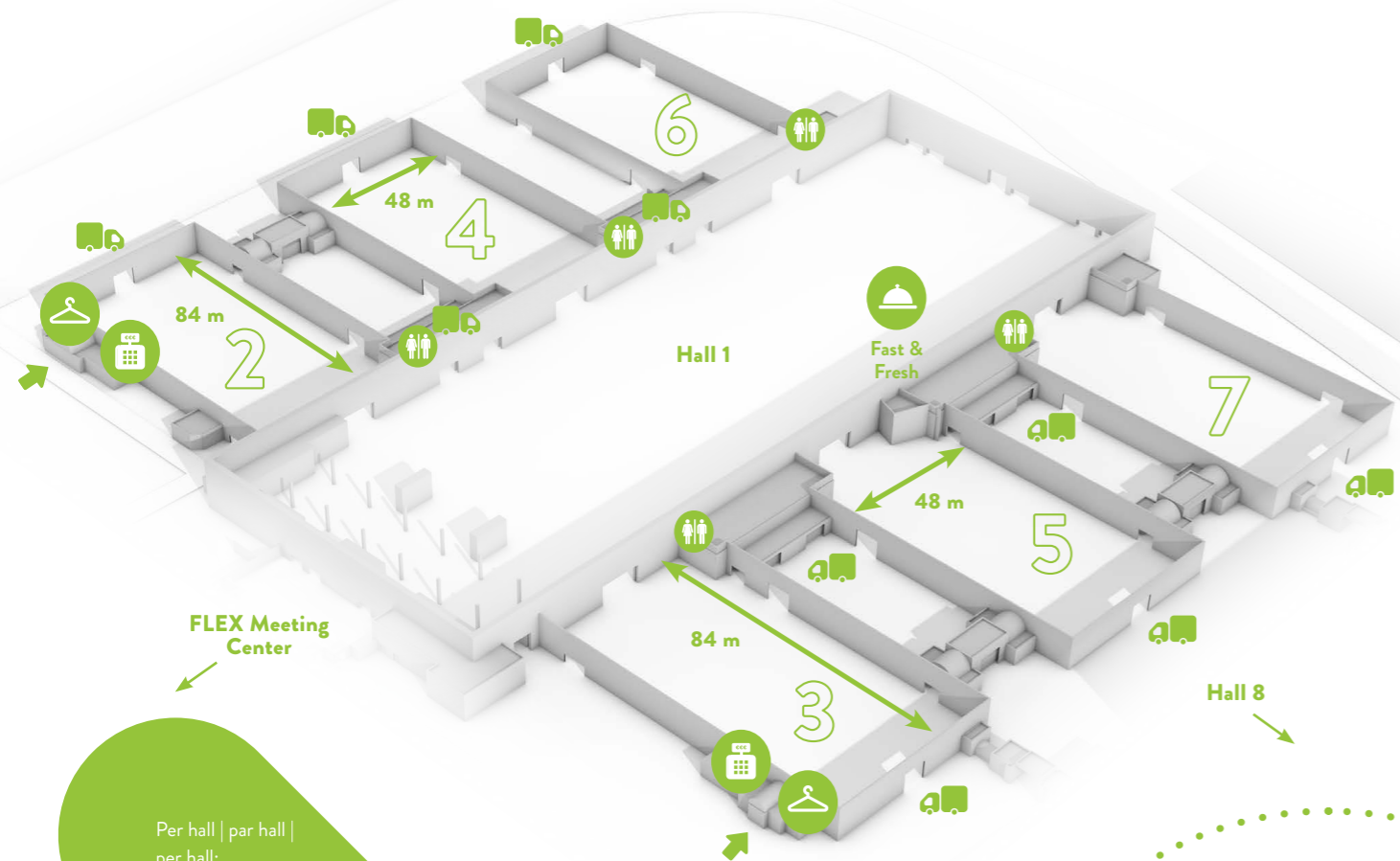


# HALL 2-4-6 & 3-5-7



## LEGENDE | LÉGENDE | LEGEND

- Ingang | Entrée | Entrance
- Toiletten | Toilettes | Toilets
- Poort | Volet | Gate
- Kassa | Caisse | Cash register
- Catering | Restauration
- Vestiaire | Cloakroom



FLEX Meeting Center

Per hall | par hall | per hall:

**OPPERVLAKTE  
SURFACE  
SURFACE AREA**

4 032 m<sup>2</sup>

**AFMETINGEN  
DIMENSIONS**

48 m x 84 m  
1 6.5 m

	Theatre	Class	Party	Reception	Dinner
<b>HALL 2-4-6</b>	2 688	1 600	3 500	3 500	1 300
<b>HALL 3-5-7</b>	2 688	1 600	3 500	3 500	1 300

## STERKE PUNTEN | ATOUTS | STRENGTHS



2 poorten per hall ↓ 4.35 m x ↔ 5.36 m  
2 volets par hall ↓ 4.35 m x ↔ 5.36 m  
2 gates per hall ↓ 4.35 m x ↔ 5.36 m



Kantoren in hall 2 & 3  
Bureaux dans les halls 2 et 3  
Offices in hall 2 & 3



Vast cateringpunt in hall 5  
Restauration fixe dans le hall 5  
Permanent catering point in hall 5



Aparte ingang + kassa in hall 2 & 3  
Entrée séparée + caisse dans les halls 2 et 3  
Separate entrance + cash desk in hall 2 & 3

### HALL 2-4-6 & 3-5-7

Aan weerszijden van hall 1 bevinden zich drie multifunctionele zijhallen. Via een aantrekkelijke toegang met kassa's treden uw bezoekers hall 2 en 3 binnen. Van daaruit ontdekken ze de meest uiteenlopende evenementen, want elke reeks van drie identieke zijhallen staat onderling in verbinding met elkaar. U kiest de ruimte uit voor uw evenement en wij passen ze volledig naar uw wensen aan.

### HALL 2-4-6 & 3-5-7

Des deux côtés du hall 1 se trouvent trois halls latéraux multifonctionnels. Vos visiteurs pénètrent dans les halls 2 et 3 par un accès attrayant avec des caisses. De là, ils découvrent les événements les plus variés car chaque série de trois halls latéraux identiques est reliée aux autres. Vous choisissez l'espace pour votre événement et nous l'adaptons entièrement en fonction de vos souhaits.

### HALL 2-4-6 & 3-5-7

Three multifunctional side halls are located on both sides of hall 1. Visitors enter halls 2 and 3 through a pleasant entrance area that also features cash desks. From there they can discover a wide range of events, because each series of three identical side halls is connected to each other. You choose the space for your event and we will adapt it completely to your wishes.

### DIENSTEN

Wij staan steeds tot uw dienst. Want voor elk van uw vragen, komen we graag met een oplossing.

- Catering
- Personeel voor kassa's, schoonmaak, vestiaire en bewaking
- Technische en audiovisuele ondersteuning

### SERVICES

Nous sommes à votre entière disposition. Nous trouvons volontiers une solution à chacune de vos demandes.

- Restauration
- Personnel pour les caisses, le nettoyage, le vestiaire et la surveillance
- Support technique et audiovisuel

### SERVICES

We are always at your services. Because we are happy to offer a solution to any of your questions.

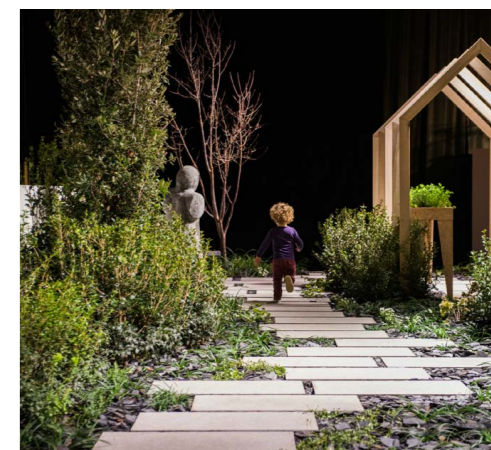
- Catering
- Personnel for cash registers, cleaning, cloakroom and security
- Technical and audiovisual support



Countryside



Davis Cup



Inside Out